



VII Congreso Chileno
de Salud Pública
IX Congreso Chileno
de Epidemiología

883



UNIVERSIDAD
DE LA FRONTERA
SEDE 2023

Medios de información sobre COVID-19 en población chilena durante el 2022: consideraciones para futuras campañas.

Autores: Camilo Bustos Ramírez ¹, Andrés Sánchez Castro ¹, Miguel Julio Deischler ¹ y Josefina Aubert Valderrama ¹.

Presentador: Camilo Bustos Ramírez

Financiamiento:

ANID-COVID 0960

Fondos VcM USS 1768 -2678


1.- Universidad San Sebastián



Introducción

Informar a la población respecto de la evidencia disponible y las medidas implementadas ante emergencias de salud, es fundamental para la correcta **implementación de políticas, planes y programas.**

Objetivo: Evaluar el perfil de la población que utiliza las redes sociales o televisión y radio como medio de información ante la pandemia por COVID-19 en junio del 2022 en Chile.



Materiales y Métodos

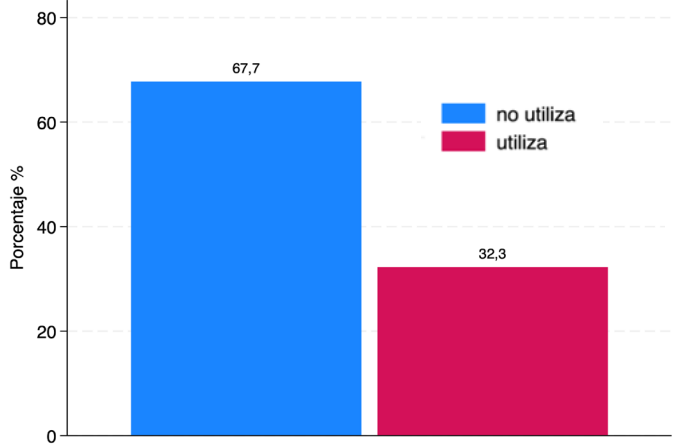
Análisis secundario de encuesta telefónica transversal (MOVID-IMPACT-C) realizada en población mayor de 18 años urbana en junio del 2022 (n=1247). Diseño muestral probabilístico y estratificado, según área geográfica y tamaño poblacional. Se analizaron factores demográficos, sociales y de salud que podrían relacionarse con la forma en que la población accede a información durante la pandemia. Se realizó un análisis descriptivo para acceso a información según dos variables de respuesta: acceso por **radio y televisión**; acceso solo **mediante redes sociales**.

Posteriormente, se realizó una regresión logística multivariada para identificar el perfil de las personas que se informan por ambos medios. Para todos los análisis se utilizaron factores de expansión.

Variables independientes					Variable dependiente	
<p>Sexo</p> 	<p>Edad</p> 	<p>Seguro de salud</p> 	<p>Disposición vacunal</p> 	<p>Percepción de riesgo eficacia vacunas</p> 	<p>Se informa sólo por televisión y radio</p> 	<p>Se informa sólo por redes sociales.</p> 
<p>Confianza en autoridades</p> 	<p>Eficacia medicina alternativa</p> 	<p>Valoración de medidas tomadas por el gobierno</p> 	<p>Creencia de pandemia creada intencionalmente.</p> 	<p>Nivel educacional</p> 		



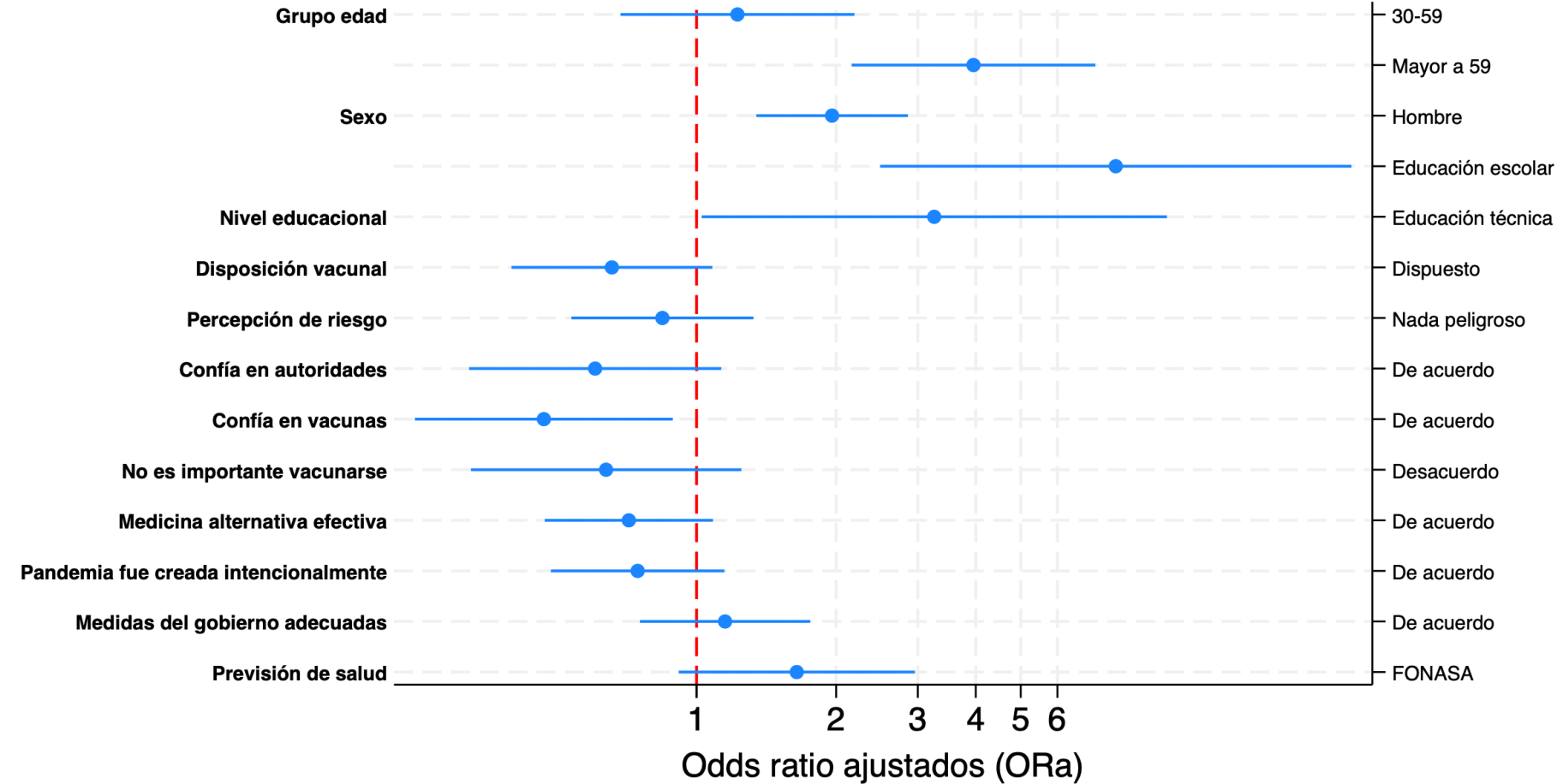
Distribución porcentual para información mediante Televisión y/o radio



Resultados

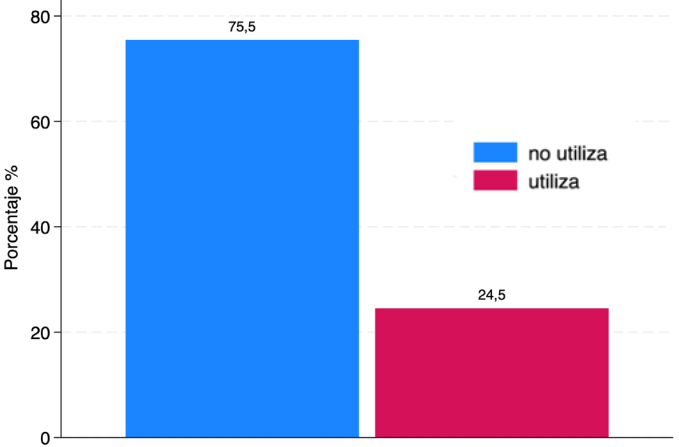
Perfil de quienes se informan solo mediante televisión o radio

Chile, junio 2022





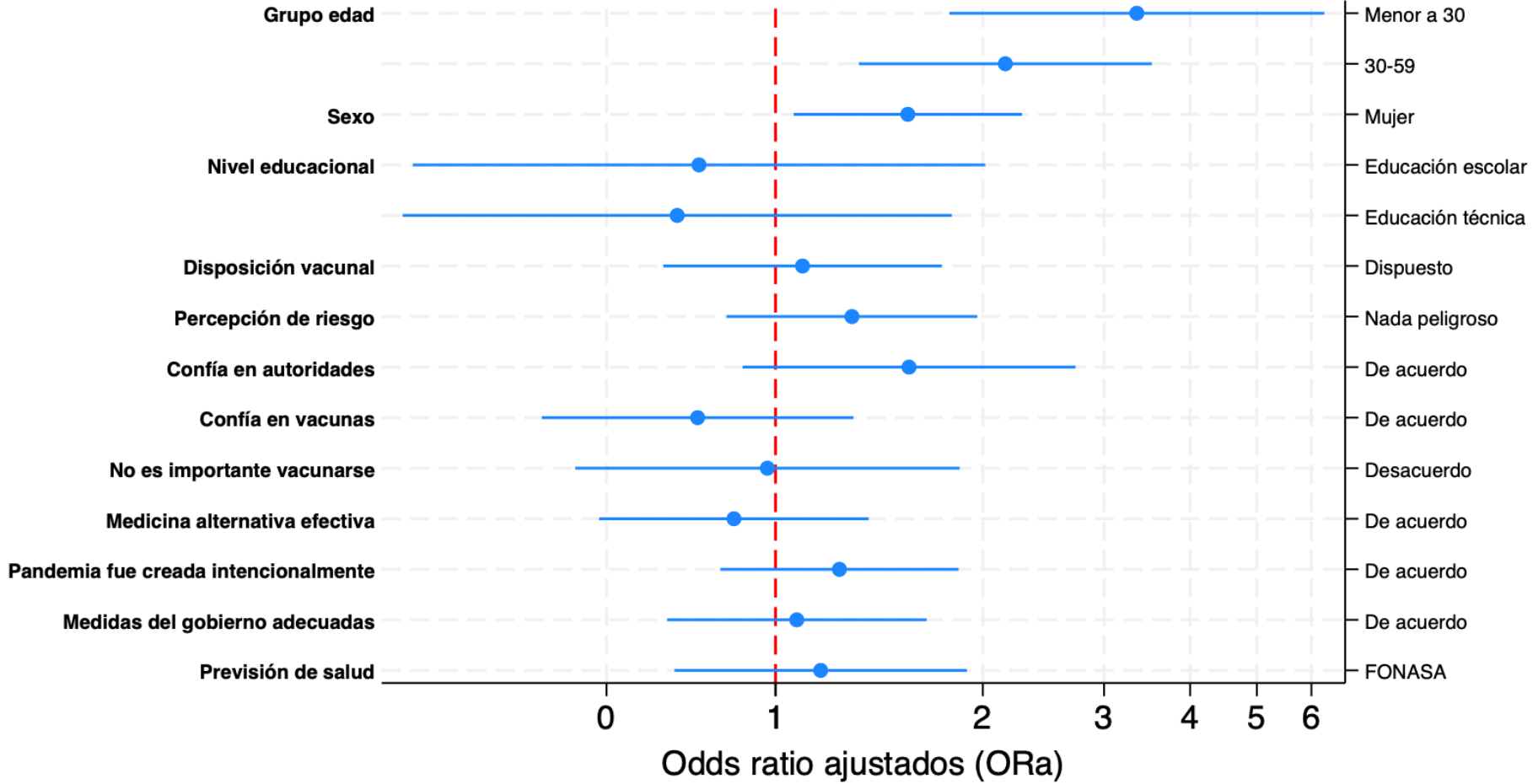
Distribución porcentual para información solo mediante Redes Sociales



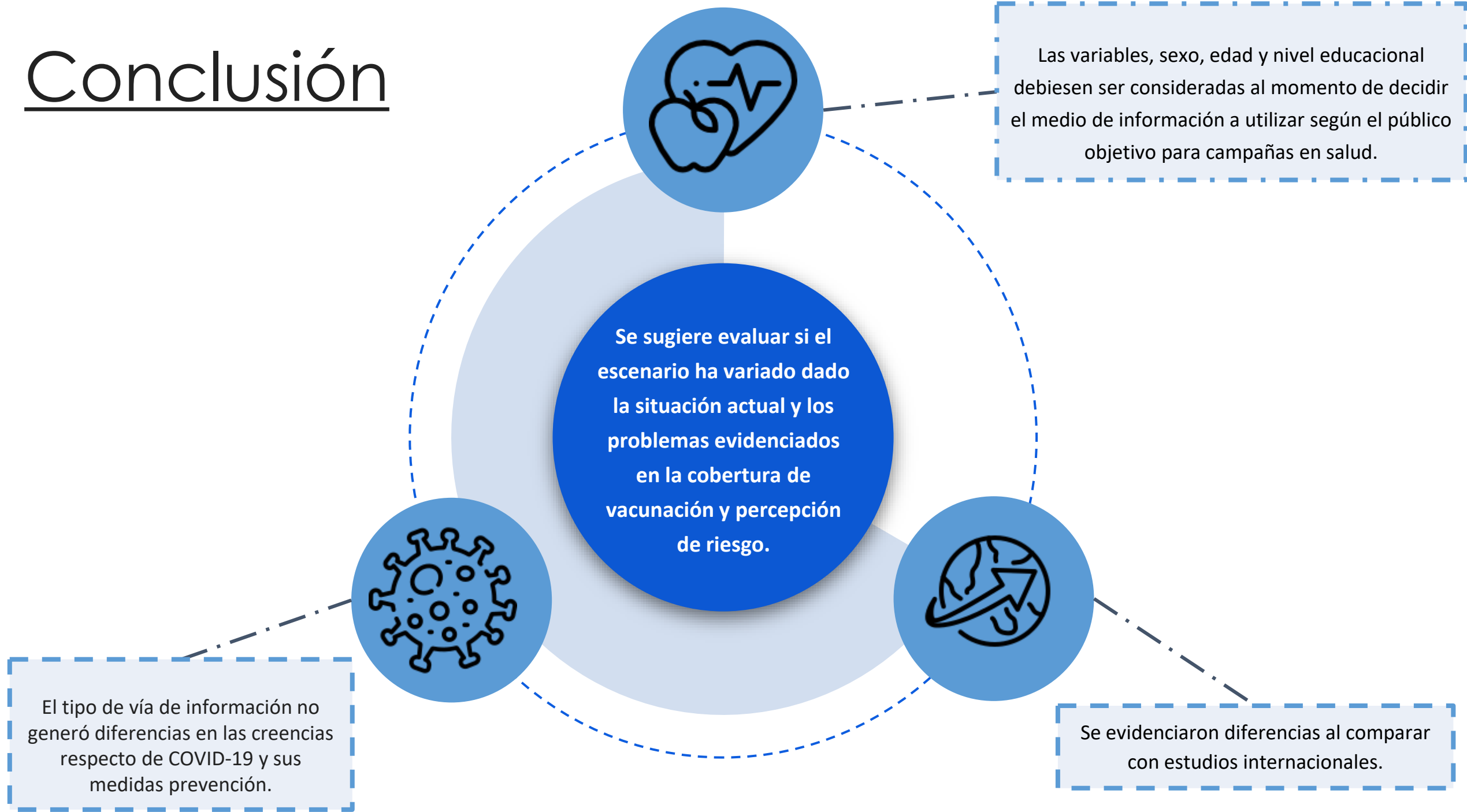
Resultados

Perfil de quienes se informan solo mediante redes sociales

Chile, junio 2022



Conclusión



ORGANIZAN:



AUSPICIAN:

